



Cargo

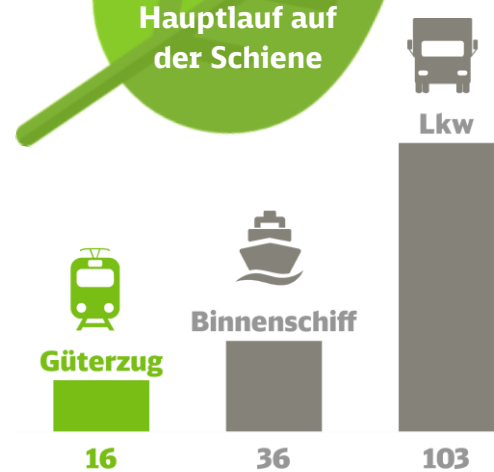
DB Cargo BTT

# Intermodale Chemielogistik mit DB Cargo BTT

Bis zu 80% CO<sub>2</sub>-Einsparung im Hauptlauf auf der Schiene

## Kombinierter Verkehr neu gedacht

- Über 30 Jahre Erfahrung als Spedition und im kombinierten Verkehr
- Effiziente Verknüpfung aller Verkehrsträger
- Verbindung definierter Chemie-Regionen mit Umschlagbahnhöfen
- Wettbewerbsfähige KV-Lösungen auch für kurze Strecken
- Einbindung bestehender und neuer Werksterminals in unsere Logistikkonzepte
- Jährliche Bescheinigung der CO<sub>2</sub>-Einsparung für Ihre Schienentransporte
- Unterstützung Ihrer Klima- und Kreislaufwirtschaftsziele



## Unsere Expertise – Ihr Nutzen

### Containertransporte für chemische Güter

- Europaweiter Transport in Ihren oder unseren Tankcontainern
- 700 moderne Tankcontainer für Produkte der Wechsel- und Spezialchemie (z. B. Isocyanaten, Epichlorhydrin, Wasserstoffperoxid, Ammoniak)
- Bedarfsgerechter Door-to-door-Transport unter Berücksichtigung Ihrer individuellen Bedarfe

### Wir investieren in technische Innovationen

- Entwicklung eines bahnfähigen MEGC für den Transport von Wasserstoff
- Investition in Großcontainer für die chemische Industrie
- Entwicklung von Spezialcontainern für besonders sensible Gefahrgüter



Ihr Ansprechpartner: Marco Borgwardt, Head of Business Development Intermodal, Telefon: +49 211 36802241, marco.borgwardt@deutschebahn.com

© DB AG/Michael Neuhäus  
Treibhausgasemissionen (CO<sub>2</sub>e) in Gramm pro Tonne und Kilometer (tkm) in Deutschland